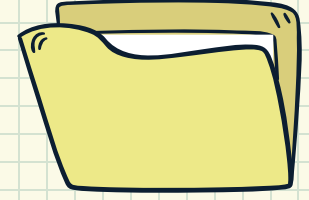
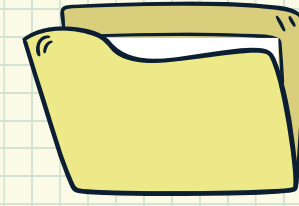
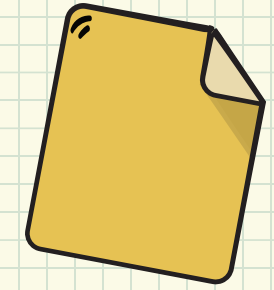


# DOSYALARIM



# NEREYE

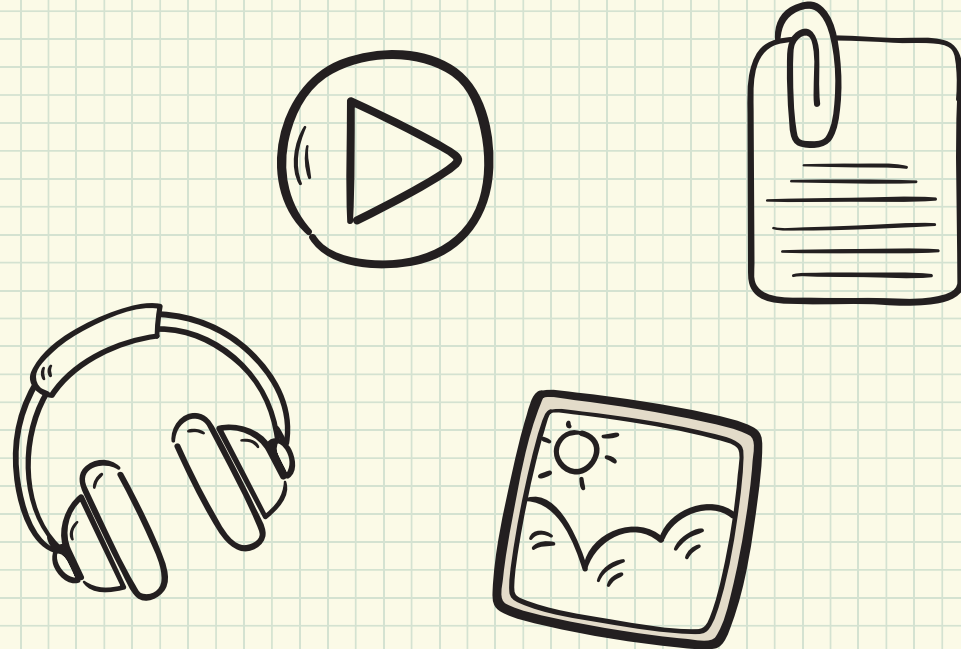


# GİTTİ?



# DOSYA NEDİR?

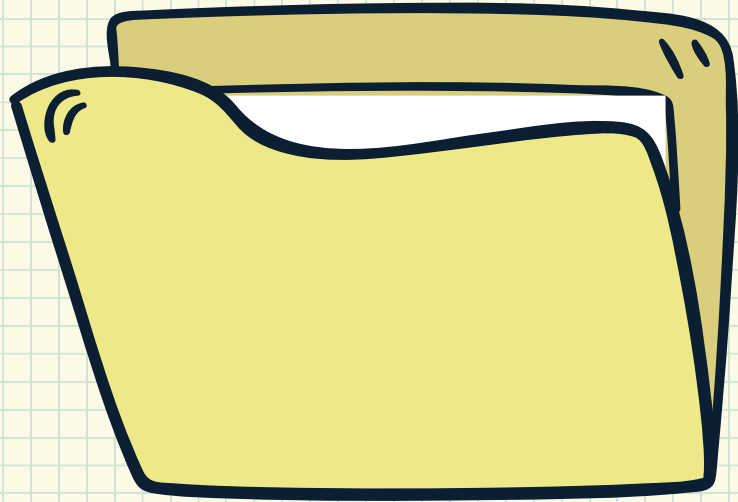
Dijital ortamlarda **bilgi** ve **komutları** kaydetmek için kullanılan birimlere **dosya** denir.



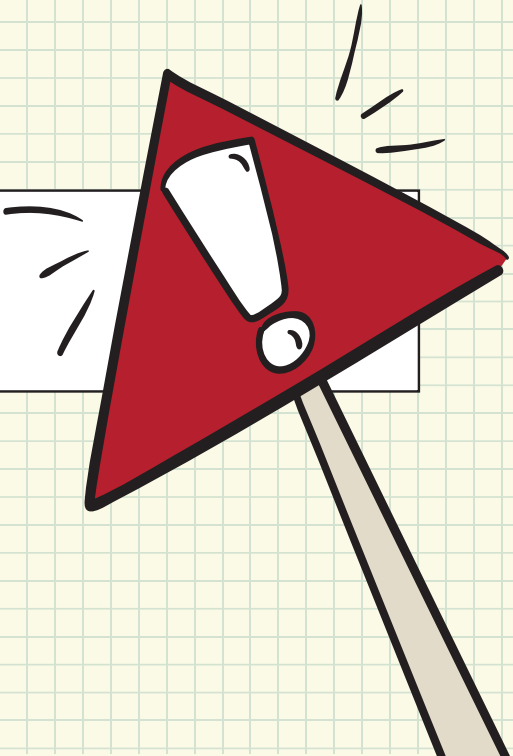
Dosya içerisindeki bilgi; **metin, resim, ses ve video** gibi içerikler olabilir.



**Dosya**

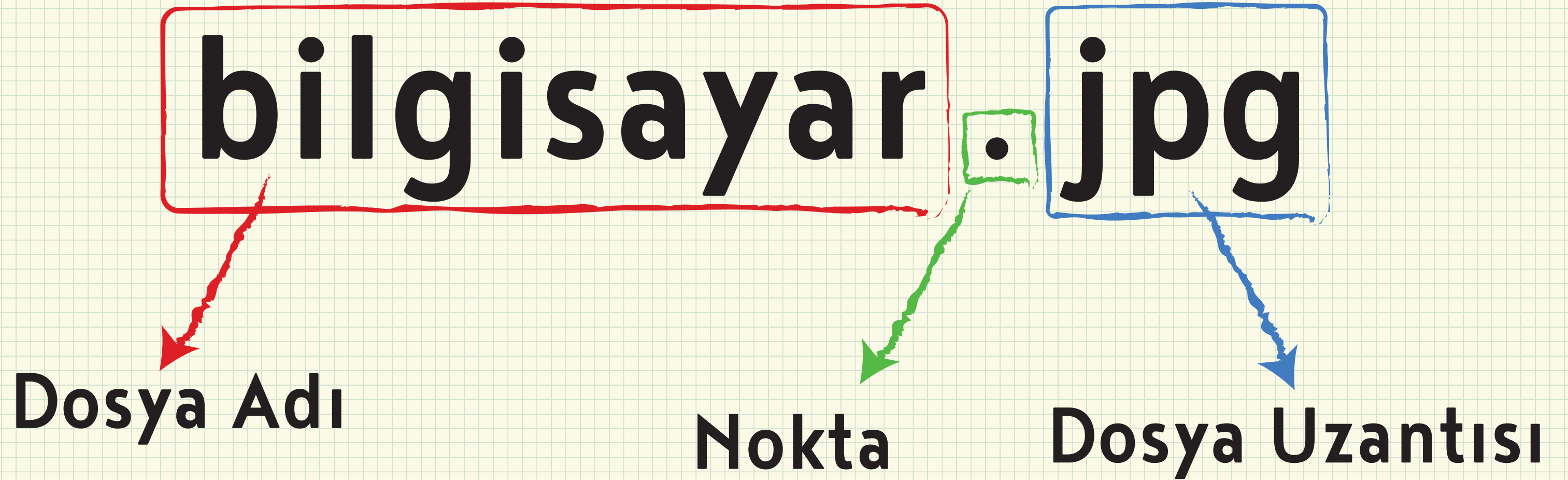


**Klasör** |



# DOSYA YAPISI

Bir dosya ismi **3 kısımdan** oluşur:



# DOSYA ADI

Dosyaları **isimlendirirken**, içerisinde **ne olduğunu** göz önünde bulundurmalı ve buna göre isimlendirmeliyiz.

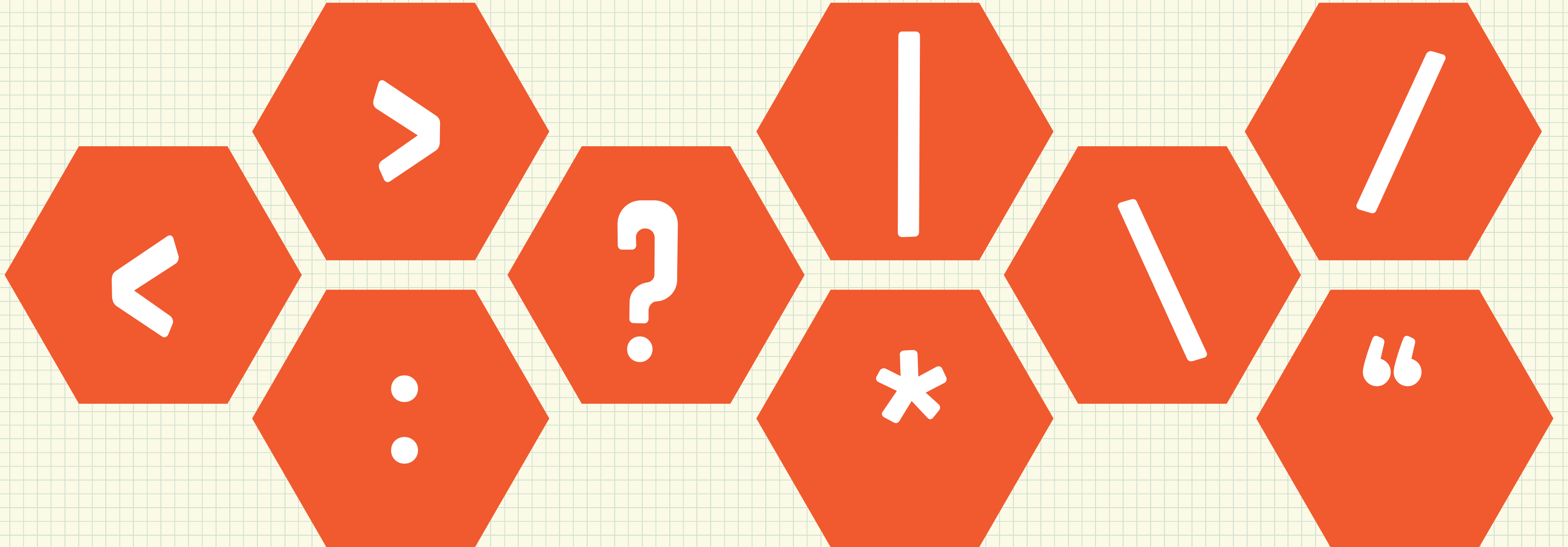
Böylece **dosyaları açmadan içerisinde ne olduğunu** anlayabiliriz. Dosya uzantısı ile de **dosya türünün** ne olduğunu anlayabiliriz.



odev.txt

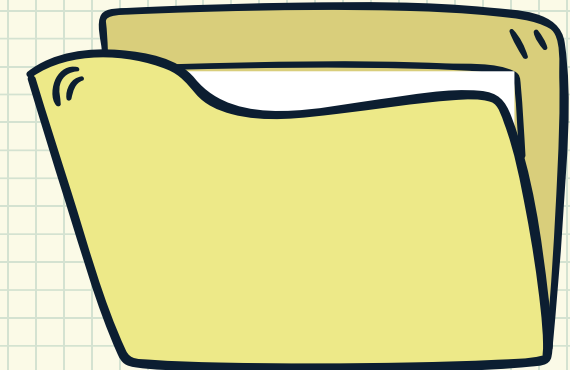
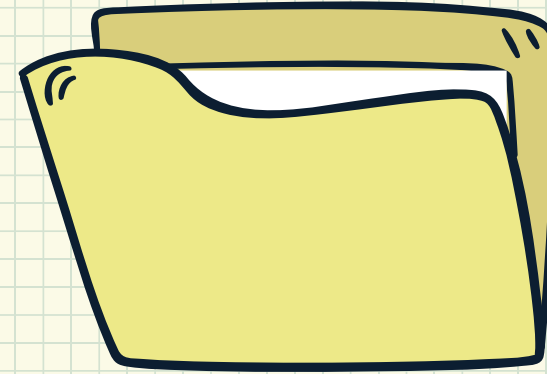
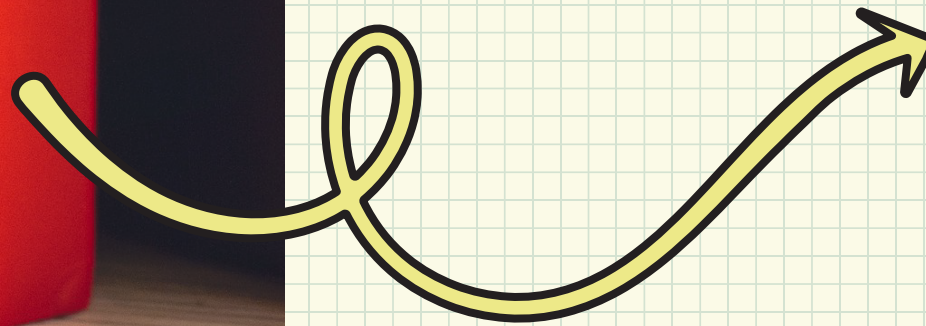
# DOSYA ADI

**Dosyaya isim verirken bu karakterleri kullanamayız.**



# KLASÖR NEDİR?

**Birden fazla dosyanın bir arada tutulduğu birimlere klasör (dizin) denir.**



# Niçin KLASÖR KULLANIRIZ?



Dosyalarımızı **gruplamamızı** ve dilediğimizde **kolayca ulaşmamızı** sağlar.